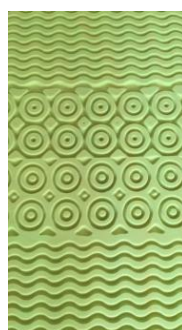
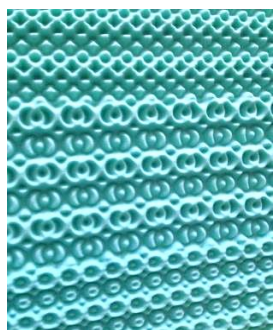




BF2000/BF2200

BUGNATRICE
PROFILING MACHINE



DATI TECNICI- *Technical data*

Spessore della lastra- *Sheet thickness*
H massima dell'onda- *Max. knob height*
Banco di carico- *feeding table*
Larghezza taglio- *Cutting width*
Velocità di taglio- *cutting speed*
Dimensione lama- *blade width*
Potenza/Tensione- *Power/Voltage*
Peso- *Weight*
Ingombro- *Overall dimensions*

MOD. BF2000

20-200mm
5-70mm
1000x2050mm
2000mm
3-15 m/min
50mm
7.5 KW, 400V 50Hz
2000 Kg
2850x4700x1940mm

MOD. BF2200

20-200mm
5-70mm
1000x2200mm
2200mm
3-15 m/min
50mm
11.5 KW, 400V 50H
2500 Kg
2850x4900x1940mm

CAMRE SNC DI MARIN Ulisse & c.

Via Menarè 306 31029 VITTORIO VENETO - TREVISO - ITALY - TEL. +39 0438500298
camre@online.it www.camre.it



CARATTERISTICHE-Features

- Produzione di lastre bugnate simmetriche mediante il taglio del materiale compresso tra i due rulli a profilo
 - Materiali lavorabili: PU espanso flessibile, polietilene espanso, visco, agglomerato e simili
 - Affilatore motorizzato ad inserimento automatico con aspiratore polveri d'affilatura
 - Pannello operatore con interfaccia semplici e intuitive per la gestione di tutte le funzioni della macchina: dati lavoro, manutenzioni, diagnostica, teleassistenza
 - I rulli motorizzati sono intercambiabili e personalizzabili.
 - Fotocellula laser per rilevare l'eventuale materiale inceppato tra i rulli che arresta i loro movimento e quello della lama. Un selettore modale per l'inversione di marcia rulli al fine di acconsentire la rimozione del materiale inceppato in totale sicurezza.
- *Production of symmetric profiled sheets by cutting the compressed materials between profiled rolls.*
 - *Material to be worked: expanded flexible PU, PE foam, visco, bonded foam and similar.*
 - *Automatic start of motorized grinding unit with exhaust system*
 - *Operator panel with simple and intuitive interface to control all machine functions: working data, maintenance, diagnostic, remote-assistance.*
 - *The profiled rolls are interchangeable and customized*
 - *Photocell to detect possible jammed material between the rolls and stop the blade and rolls movements. A modal selector reverses the rolls rotation allowing the removal of jammed material in safety.*

OPTIONAL: avvolgitore e svolgitore (per lavorazione da bobina), nastro pressa, attrezzatura per cambio rulli, gestione ed archivio ricette, motore lama da 7,5kW.

OPTIONS: winding and unwinding device (work from bobbin), press conveyor, equipment for rolls changing, recipes management and archive, 7,5kW blade motor.

